

Tường thuật hội thảo

## Hội thảo

“Vai trò của các Hội Y học trong  
đào tạo liên tục cho các bộ y tế”

KS Duxton – Saigon

Ngày 24/8/2015

Hồ Quang Hưng

08/09/2015

# Đại diện các hội Y học, Sở y tế tỉnh, Trường Y



# Nội dung

1. Tổng quan về đào tạo liên tục cho cán bộ y tế (GSTS Trần Quốc Kham)
2. Khái quát về đào tạo liên tục và vai trò của các hội y học trong đào tạo liên tục (GSTS Phạm Thị Minh Đức)
3. Giới thiệu thông tư 22/2013/TT-BYT về hướng dẫn đào tạo liên tục (TS Phí Nguyệt Thanh)
4. Hội YH TPHCM với công tác đào tạo liên tục (GSTS Nguyễn Sào Trung)
5. Kinh nghiệm từ Hội Hen – Dị ứng – Miễn dịch (PGSTS Lê thị Tuyết Lan)
6. Nguồn nhân lực Long An (TS Võ Thị Dẽ)
7. Nguồn nhân lực Khánh Hòa (Ths Trần Ngọc Thành)

# Nội dung quan trọng trong thông tư

- CME (Continuing Medical Education) hoặc CPD (Continuing Professional Development)
- Không thực hiện đủ nghĩa vụ CME trong 2 năm liên tiếp thì bị thu hồi chứng chỉ hành nghề
- CBYT đang học các khóa dài hạn trong và ngoài nước thì không phải thực hiện nghĩa vụ này

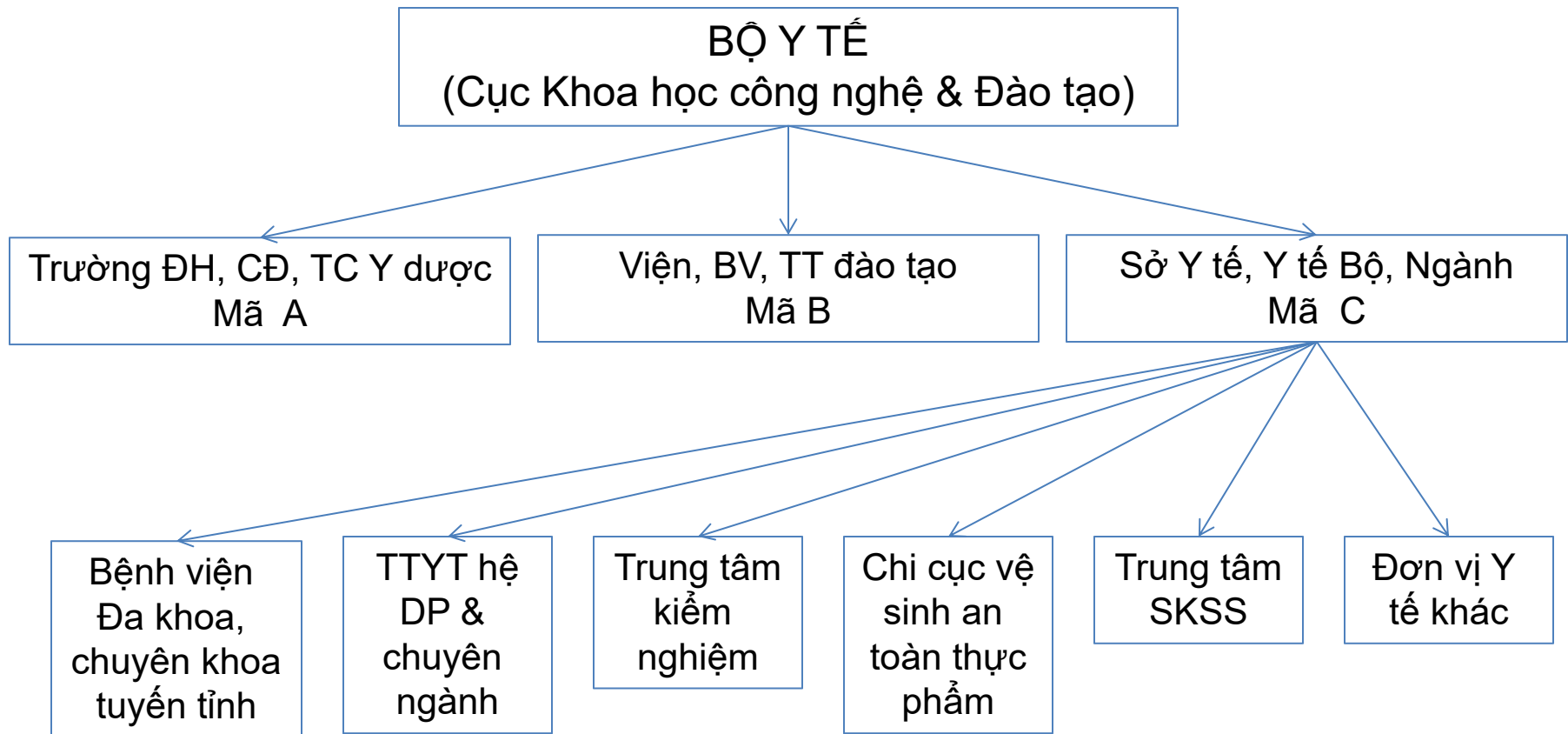
# Nội dung quan trọng trong thông tư

- CBYT đã được cấp CCHN và đang hành nghề: 48 tiết trong 2 năm liên tiếp
- Đối tượng khác: 120 tiết trong 5 năm liên tiếp, mỗi năm tối thiểu 12 tiết
- Hội thảo, hội nghị:
  - Người chủ trì hay báo cáo: tối đa 8 tiết
  - Người tham dự: tối đa 4 tiết
- Có nhiều hình thức ĐTLT và qui đổi

# Các yêu cầu pháp lý

- Mã cơ sở đào tạo liên tục
- Thẩm định chương trình và tài liệu
- Tiêu chuẩn giảng viên
- Kinh phí
- Triển khai, giám sát
- Chế độ báo cáo

# Sơ đồ tổ chức cơ sở đào tạo liên tục



*Hội nghề nghiệp trung ương: mã B*  
*BV Chợ Rẫy: B12*

# Thảo luận (1)

- Chương trình CME sẽ phụ thuộc vào mục tiêu học KAS (Knowledge, Attitude, Skill)
- Vai trò của Hội nghề nghiệp còn mờ nhạt trong thông tư, nên tách biệt hai vấn đề:
  - Quản lý nhà nước: thuộc Bộ, Sở Y tế
  - Quản lý chuyên môn: thuộc Hội nghề nghiệp
- Hội địa phương chưa có tư cách pháp nhân trong thông tư. Ví dụ: Hội nội soi cơ xương khớp TPHCM là 1/63 hội thành viên của Hội YH TPHCM. Không có Hội nội soi trung ương.

# Thảo luận (2)

Hiện nay đang có 4 mô hình quản lý đào tạo liên tục trên thế giới:

1. Bộ Y tế trực tiếp quản lý: Việt Nam
2. Hội Y học độc lập quản lý: Đan Mạch, Đức, Canada
3. Chính phủ thành lập Hội đồng Y học trong đó có bộ phận quản lý CME riêng: Anh, Úc, một số nước Châu Âu và Đông Nam Á
4. Mô hình kết hợp: cơ quan quản lý nhà nước kết hợp với tự quản lý: Hoa Kỳ.

# Vài suy nghĩ về Khoa PHCN BVCR

- “CME của khoa” hiệu quả, gần gũi hơn “CME pháp luật”
- CME của khoa nên được xây dựng nghiêm túc hơn: nội dung, tuyển chọn, điểm danh
- Định hướng chọn lọc chuyên nghiệp hóa CME của khoa thành CME pháp luật