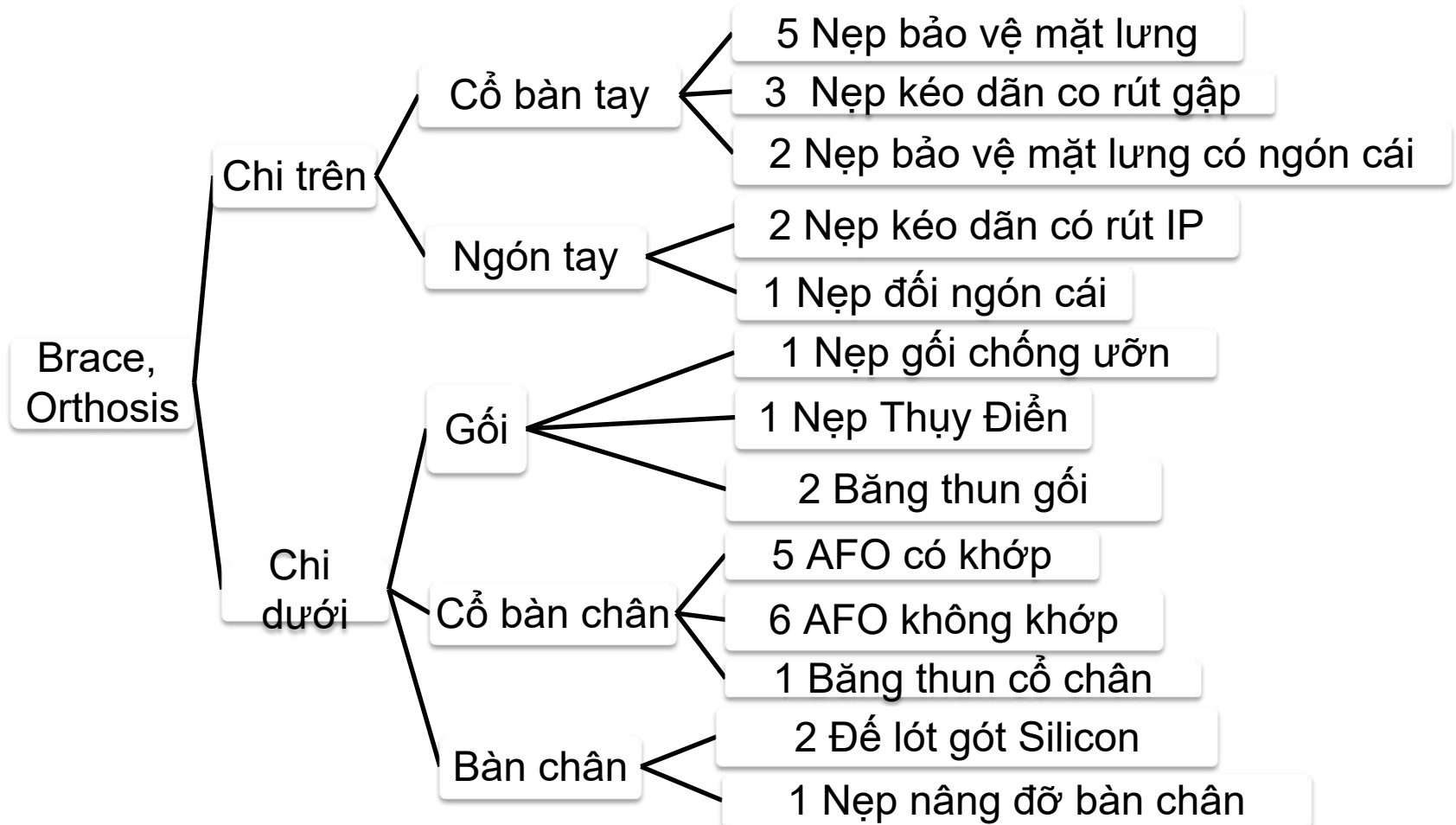


Tổng kết chỉ định dụng cụ chỉnh hình năm 2013

Hồ Quang Hưng

16/1/2014

Phân loại – Số lượng 32 cái



AFO (Ankle foot orthosis)

KHÔNG KHỚP	Liệt hoàn toàn TK mác chung và chày do trật khớp gối Liệt mềm nửa người do TBMMN Nhón gót và lật trong bàn chân do TBMMN Gối ưỡn, nhón gót do TBMMN Cổ chân vẹo ngoài, bàn chân bẹt do bại não
CÓ KHỚP	Liệt TK mác chung và chày sau do trật khớp háng Bàn chân rũ do liệt mác chung sau vết thương Bàn chân rũ do TBMMN



(Sx bởi Thuận Thạch)

Nẹp Thụy Điển chống ưỡn



Chưa tốt vì:

1. Nhựa mềm
2. Dây thun yếu
3. Không khớp nên bị tuột khi gấp gối

(Sx bởi Thuận Thạch)

Nẹp gối chống ưỡn



(Sx bởi Thuận Thạch)

Băng thun nâng đỡ cổ chân



Giày bao bột (Sx bởi Việt Thành)



(Sx bởi Medi)

Đế lót Silicon



Nk bởi Tân Mai Thành (Ấn Độ)

Nẹp nâng đỡ bàn chân



(Sx bởi Thuận Thạch)

Nẹp bảo vệ mặt lưng sau mổ đứt gân gấp

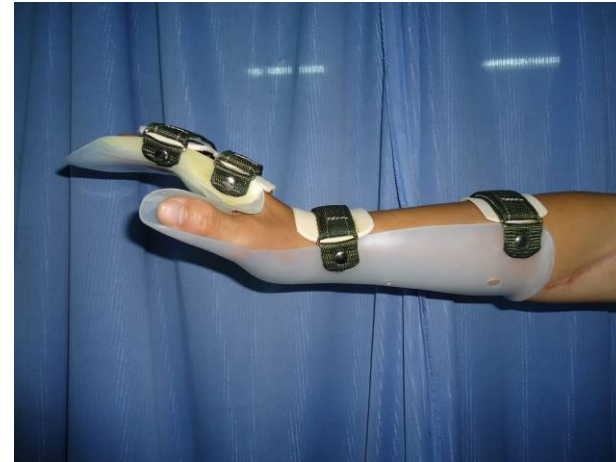
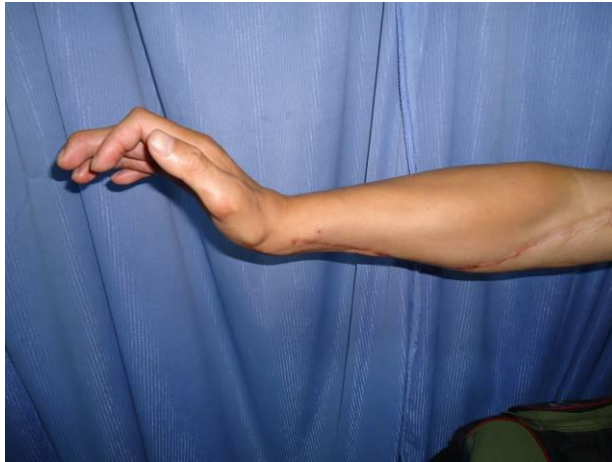


(Sx bởi Hà, Khoa PHCN BVCR)



(Sx bởi Kháng, Phòng Bột BVCR)

Nẹp kéo dẫn cổ bàn tay

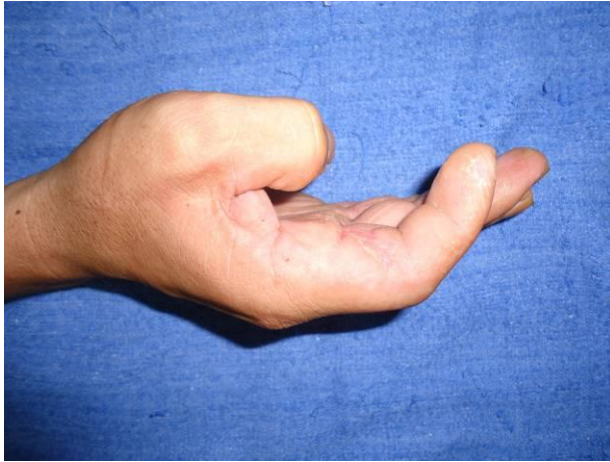


(Sx bởi Thuận Thạch)



(Sx bởi PhaNa)

Nẹp kéo dẫn ngón tay



(Sx bởi Hà, Khoa PHCN BVCR)

Nẹp đối ngón cái



(Sx bởi Hà, Liên, Khoa PHCN
BVCR)

Nẹp lưng



Mang nẹp khi đau lưng cấp

(Sx bởi IKA)

Quy trình điều trị nẹp, dụng cụ chỉnh hình

Lượng giá, điều trị

Chỉ định nẹp, dụng cụ chỉnh hình

Thảo luận với bệnh nhân, gia đình

Thảo luận với chuyên viên dụng cụ chỉnh hình

Sản xuất

Bệnh nhân sử dụng nẹp, hướng dẫn sử dụng

Điều chỉnh dụng cụ thời gian đầu

Theo dõi tác dụng nẹp, phối hợp tập luyện

Điều chỉnh dụng cụ thời gian sau, chỉ định ngưng sử dụng

Kinh nghiệm cá nhân

- Người tập luyện trực tiếp quyết định nhu cầu sử dụng nẹp
- Chuyên viên nẹp cần thảo luận với người chỉ định (nên gặp nhau tại Khoa PHCN)
- Nẹp sản xuất theo cá nhân phù hợp hơn nẹp làm sẵn
- Khoa PHCN nên có đơn vị phụ trách vấn đề nẹp, dụng cụ chỉnh hình (sổ sách, địa chỉ, đối tác, nghiên cứu)